

Основные индикаторы

		% Изм			% Изм
Доходность 10-летних КО США, %	3.75	-6	Официальный курс ЦБР, руб/\$	24.7184	0.21%
Доходность 30-летних КО США, %	4.36	-7	Валютный курс, \$/евро	1.4441	-1.20%
Цена на нефть Brent spot, \$/брл	106.50	-0.89%	PTC	1,659.65	-0.41%
Цена на нефть Brent (3 мес), \$/брл	110.96	-0.96%	DJIA	11,516.92	-0.23%
Цена на нефть Urals, \$/брл	105.52	-3.61%	S&P 500	1,277.58	-0.41%

Комментарии и прогнозы:

Внешний долг РФ:

Растущий спрос на UST на фоне неожиданно слабых данных по индексу ISM Manufacturing

Внутренний долг РФ:

На российском долговом рынке, в целом, сохранились те же ценовые уровни, что и днем ранее.

Новости и ключевые события:

Российские:

Fitch подтвердило рейтинг Страхового АО Гефест на уровне ВВ-, прогноз «Стабильный»

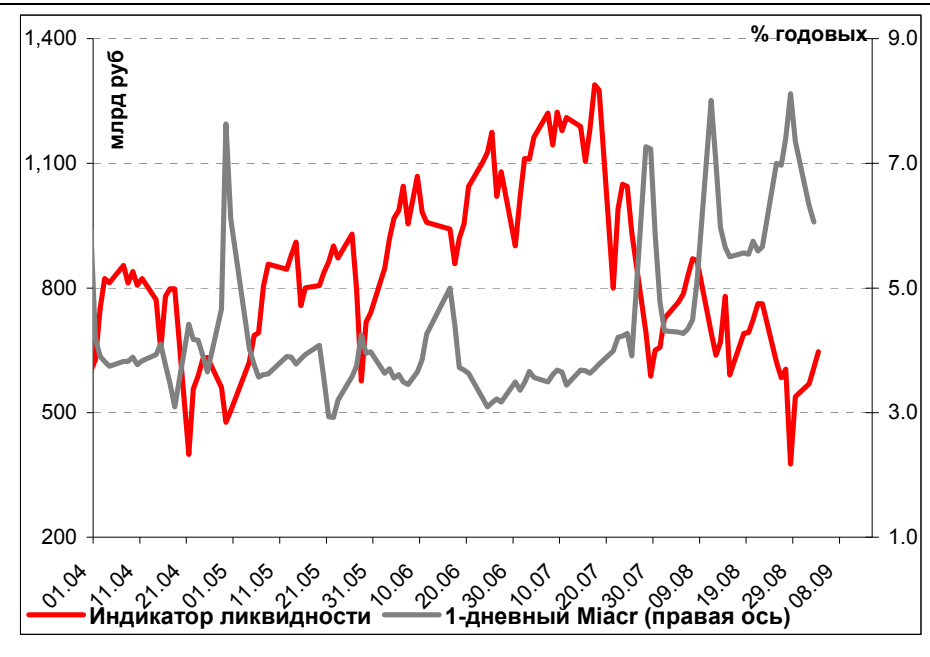
ТГК-2 разместила дебютный выпуск облигаций объемом 4 млрд. руб. под 11,25% годовых к оферте.

Газпромбанк планирует разместить в середине сентября облигации 3-ей серии объемом 10 млрд. руб.

КОРПОРАТИВНЫЕ НОВОСТИ

Денежные потоки

Илл. 1. Индикатор Ликвидности Альфа-Банка



Основные новости

ТГК-2 разместила дебютный выпуск облигаций объемом 4 млрд. руб. под 11,25% годовых к оферте.

Спрос на аукционе со стороны инвесторов составил 3.087 млрд. руб. Было подано 28 заявок со ставкой купона в диапазоне 10.75-11.00% годовых.

По итогам конкурса ставка 1-2-го купона была установлена в размере 10.95% годовых.

Срок обращения выпуска 3 года с полугодовой выплатой купонного дохода и однолетней офертой. Организатор выпуска: Росбанк.

Газпромбанк планирует разместить в середине сентября облигации 3-ей серии объемом 10 млрд. руб.

Срок обращения выпуска составит 3 года с квартальной выплатой купонного дохода Индикативный купон составляет 3-х месячный Mosprime + 2.75-3.00% годовых. Максимальный размер процентной ставки по купону составляет 11% годовых. Организатор – Газпромбанк.

КОРПОРАТИВНЫЕ НОВОСТИ

- Правительство Москвы приняло решение о прекращении рыночных заимствований в 2008г.
- ТК Финанс выставил дополнительную оферту 9 сентября 2008г. по облигациям 1-го выпуска на сумму 1 млрд. руб.
- СЗЛК-Финанс утвердил ставку 4-6 купонов в размере 11,5% годовых (ставка осталась без изменений)

Внешний долг РФ

На американском долговом рынке по-прежнему сохраняется высокая волатильность и неопределенность. Накануне рынок открылся ростом фондовых индексов более чем на 1% на фоне резкого снижения цен на нефть, которые достигли своих минимальных значений с конца апреля текущего года. Как результат, игроки рынка сокращали свои позиции в суверенных безрисковых активах, что привело к росту доходностей UST-10 до 3.87%.

Однако, после выхода слабой макроэкономической статистики, показавшей снижения индекса ISM Manufacturing (индекс производственной активности) до 49.9 пункта при прогнозах аналитиков о сохранении индекса на своем прежнем уровне – 50 пунктов, настроения инвесторов заметно ухудшились. Доходности UST-10 упали почти сразу на 13 б.п до 3.73%, а фондовые индексы по итогам дня показали отрицательную динамику (Dow -0.23%, S&P -0.41%). Напомним, что

падение индекса ниже 50 пунктов говорит о снижении деловой активности.

На российском рынке суверенных еврооблигаций активность по сравнению с последними неделями августа немного возросла. Наиболее ликвидный выпуск Россия-30 вырос до уровня 111.38% от номинала, а спрэд в доходностях между Россия-30 и UST-10 пробил отметку в 200 б.п. (+15 б.п.). В скором времени мы можем увидеть давление в корпоративном секторе. Вчера стало известно о том, что НЛМК планирует выпуск еврооблигаций на \$1.5-2 млрд. Это говорит о том, что эмитенты в скором времени могут прийти на рынок и предлагать существенную премию.

В ближайшие дни рынок будет находиться в ожидании данных по Payrolls и уровню безработицы, которые выходят в пятницу.

Рынок рублевых облигаций

Вчера активность инвесторов на российском долговом рынке была на среднем уровне. Внимание игроков рынка было обращено на первичный рынок, где состоялось размещение дебютного выпуска ТГК-2 на 4 млрд руб. По итогам аукциона доходность к годовой оферте полностью совпала с прогнозами организаторов выпуска -11.25%. В целом, на рынке не наблюдалась ярко выраженной динамики цен, однако, инвесторы по-прежнему продолжают наращивать позиции в коротких выпусках и бумагах, значительно потерявших свои позиции за последнюю неделю.

На денежно рынке по-прежнему ощущается спрос на ликвидность. Это подтверждает вчерашний аукцион Минфина по размещению временно свободных средств бюджета на депозитах коммерческих банков, где было размещено 53,13 млрд руб из 60 млрд руб по средневзвешенной ставке 8,04% годовых. До середины следующей недели банкам нужно будет выплатить 10 млрд руб в фонд обязательного резервирования. Кроме того, до конца месяца из банковской системы уйдет порядка \$6.5 млрд на погашения внешних заимствований своих клиентов. Индикатор ликвидности в настоящее время находится на уровне 650 млрд руб. Ставки МБК колебались в пределах 6-6.5% годовых.

Илл. 2. Выпуски рублевых корпоративных облигаций с наибольшим объемом сделок

Эмитент	Объем в обращении, млн руб	Дата погаш-я	Дюрация погаш-я	Дата оферты	Дюрация до оферты	Ставка купона	Дата очередного купона	Средняя цена	Изм-е ср. цены, %	Дох-ть к оферте, %	Дох-ть к погашению, %	Оборот, млн руб
Газпром-4	5 000	10.02.10	1.38	--	--	8.22%	11.02.09	99.68	0.02	--	8.63	252.56
РЖД-8	5 000	06.07.11	2.55	--	--	8.50%	06.07.11	98.49	-0.31	--	9.31	44.32
ФСК-2	7 000	22.06.10	1.69	--	--	8.25%	23.12.08	99.84	-0.01	--	8.51	52.32
ИТЕРА-Ф	5 000	20.11.12	--	26.05.09	0.70	10.40%	25.11.08	99.79	0.47	10.94	--	72.85
МТС-3	10 000	12.06.18	--	22.06.10	1.68	8.70%	23.12.08	99.85	0.24	8.97	--	106.84
РСХБ-2	7 000	16.02.11	2.25	--	--	7.85%	19.11.08	96.13	-0.28	--	9.99	47.24
РусСтанд-6	6 000	09.02.11	--	19.02.09	0.44	8.15%	11.02.09	98.62	0.02	11.73	--	87.72
ТрансКредитБ-3	5 000	07.07.11	--	19.01.10	1.28	9.99%	08.01.09	99.80	-0.20	10.39	--	139.72
УЭМ	3 000	28.02.12	--	02.03.10	1.38	8.25%	02.09.08	96.50	-1.53	11.14	--	72.00

Источник: ММВБ, расчеты Альфа-Банка

Альфа-Банк принимал участие в следующих выпусках корпоративных облигаций:

АЛФИН-2, Инпром-2, Интегра-2, Кубаньэнерго, Ленэнерго-2, -3, МЕЧЕЛ ТД, МОЭСК, РЕСТОРАНТС-2, -3, РуссНефть, ТМХ-2, УдмуртНП, УЗПС: организатор. АвтоВАЗ-3, ИТЕРА, Макромир-2, МартаФ-3, ОГК-6, Рост-Лайн, ТрансФин-М-2: со-организатор.

Илл. 3. Динамика российских суверенных и субфедеральных еврооблигаций

	Дата погашения	Дюрация, лет	Дата ближайшего купона	Ставка купона	Цена закрытия	Изм, %	Доходность к оферте/ погашению	Текущая доходность	Спред по дюрации	Изм. Спреда	М. Дюрация	Объем выпуска, млн	Валюта	Рейтинги S&P/Moodys/Fitch
Суверенные														
Россия-10	31.03.10	0.79	09.30.08	8.25%	104.17	-0.04%	3.98%	7.92%	138	-27.6	1.44	1 230	USD	BBB+ / Baa1 / BBB+
Россия-18	24.07.18	6.81	01.24.09	11.00%	140.84	-0.18%	5.57%	7.81%	198	-38.3	6.63	3 467	USD	BBB+ / Baa1 / BBB+
Россия-28	24.06.28	10.14	12.24.08	12.75%	177.54	-0.08%	6.00%	7.18%	196	-35.9	9.85	2 500	USD	BBB+ / Baa1 / BBB+
Россия-30	31.03.30	6.45	09.30.08	7.50%	112.43	-0.18%	5.69%	6.67%	165	-26.7	11.37	2 001	USD	BBB+ / Baa1 / BBB+
Минфин														
Минфин-11	14.05.11	2.61	05.14.09	3.00%	95.80	-0.23%	4.69%	3.13%	176	-25.8	2.49	1 750	USD	BBB+ / Baa1 / BBB+
Муниципальные														
Москва-11	12.10.11	2.76	10.12.08	6.45%	100.70	-0.03%	6.19%	6.41%	--	--	--	374	EUR	BBB+ / Baa1 / BBB+
Москва-16	20.10.16	6.44	10.20.08	5.06%	87.28	-0.18%	7.18%	5.80%	--	--	--	407	EUR	BBB+ / Baa1 / BBB+

Источник: Bloomberg, расчеты Альфа-Банка

Илл. 4. Динамика российских банковских еврооблигаций

	Дата погашения	Дюрация, лет	Дата ближайшего купона	Ставка купона	Цена закрытия	Изм, %	Доходность к оферте/ погашению	Текущая доходность	Спред по дюрации	Изм. Спреда	Спред к суверенным еврооблигациям	Объем выпуска, млн	Валюта	Рейтинги S&P/Moodys/Fitch
Банковские														
Абсолют-09	07.04.09	0.57	10.07.08	8.75%	102.27	0.07%	4.81%	8.56%	221	-82.1	83	200	USD	/ Baa3 / A-
Абсолют-10	30.03.10	1.45	09.30.08	9.13%	105.23	0.22%	5.60%	8.67%	300	-87.7	162	175	USD	/ Baa3 / A-
АК Барс-10	28.06.10	1.70	12.28.08	8.25%	99.64	0.16%	8.46%	8.28%	585	-64.2	448	250	USD	BB-e / Ba2 / BB
АК Барс-11	20.06.11	2.49	12.20.08	9.25%	100.35	0.15%	9.09%	9.22%	616	-91.8	511	300	USD	/ Ba2 / BB
Альфа-09	10.10.09	1.05	10.10.08	7.88%	100.29	0.06%	7.58%	7.85%	498	-37.3	361	400	USD	BB / Ba1 / BB
Альфа-12	25.06.12	3.29	12.25.08	8.20%	97.01	0.41%	9.14%	8.45%	594	-74.8	516	500	USD	BB / Ba1 / BB
Альфа-13	24.06.13	3.92	12.24.08	9.25%	100.44	0.41%	9.13%	9.21%	593	-61.4	344	400	USD	BBе / Ba1е / BB
Альфа-15*	09.12.15	5.41	12.09.08	8.63%	97.24	-0.05%	9.15%	8.87%	556	-51.6	346	225	USD	B+ / Ba2 / BB-
Альфа-17*	22.02.17	6.06	02.22.09	8.64%	92.47	-0.02%	9.97%	9.34%	638	-38.1	428	300	USD	B+ / Ba2 / BB-
Банк Москвы-09	28.09.09	1.01	09.28.08	8.00%	103.13	0.10%	4.96%	7.76%	235	-87.4	98	250	USD	/ A3 / BBB
Банк Москвы-10	26.11.10	2.06	11.26.08	7.38%	103.06	0.23%	5.88%	7.16%	328	-62.3	191	300	USD	/ A3 / BBB
Банк Москвы-13	13.05.13	3.97	11.13.08	7.34%	99.39	0.37%	7.49%	7.38%	429	-62.4	180	500	USD	/ A3 / BBB
Банк Москвы-15*	25.11.15	5.58	11.25.08	7.50%	97.93	-0.08%	7.88%	7.66%	429	-43.4	219	300	USD	/ Baa1 / BBB-
Банк Москвы-17*	10.05.17	6.44	11.10.08	6.81%	91.19	-0.09%	8.25%	7.47%	466	-46.5	256	400	USD	/ Baa1 / BBB-
Банк Союз	16.02.10	1.39	02.16.09	9.38%	99.47	0.08%	9.77%	9.43%	717	-93.9	579	125	USD	B / B1 /
БИН Банк-09	18.05.09	0.69	11.18.08	9.50%	100.48	0.03%	8.75%	9.45%	615	-600.1	477	100	USD	B- / / B-

ВТБ-08	11.12.08	0.27	12.11.08	6.88%	100.94	0.03%	3.36%	6.81%	75	-97.7	-62	550	USD	BBB+	/	A2	/	BBB+
ВТБ-11	12.10.11	2.76	10.12.08	7.50%	102.45	0.29%	6.61%	7.32%	368	-83.5	263	450	USD	BBB+	/	A2	/	BBB+
ВТБ-12	31.10.12	3.61	10.31.08	6.61%	97.30	0.43%	7.37%	6.79%	417	-84.2	339	1 200	USD	BBB+	/	A2	/	BBB+
ВТБ-15*	04.02.15	5.35	02.04.09	6.32%	99.31	0.02%	6.45%	6.36%	286	-33.2	76	750	USD	BBB	/	A2	/	BBB
ВТБ-16	15.02.16	6.33	02.15.09	4.25%	90.22	0.04%	5.91%	4.71%	232	-29.3	22	500	EUR	RRR+	/	A2	/	RRR+
ВТБ-18	29.05.18	7.08	11.29.08	6.88%	96.47	0.30%	7.39%	7.13%	380	-64.6	182	2 000	USD	BBB+	/	A2	/	BBB+
ВТБ-35	30.06.35	12.59	12.31.08	6.25%	91.29	0.43%	6.97%	6.85%	235	-40.9	97	1 000	USD	BBB+	/	A2	/	BBB+
ГПБ-08	30.10.08	0.16	10.30.08	7.25%	100.79	0.04%	2.21%	7.19%	-40	-240.3	-177	1 050	USD	BBB-	/	A3	/	
ГПБ-11	15.06.11	2.51	12.15.08	7.97%	102.52	0.36%	6.95%	7.77%	402	-57.5	297	300	USD	BB+	/	Baa1	/	
ГПБ-13	28.06.13	4.04	12.28.08	7.93%	100.04	0.49%	7.92%	7.93%	472	-60.5	223	500	USD	BBB-	/	A3e	/	
ГПБ-15	23.09.15	5.52	09.23.08	6.50%	90.81	0.67%	8.24%	7.16%	465	-58.9	256	1 000	USD	BBB-	/	A3	/	
Зенит-09	07.10.09	1.03	10.07.08	8.75%	99.93	0.10%	8.81%	8.76%	620	-30.0	483	200	USD		/	Ba3	/	B
Кредит Европа-10	13.04.10	1.51	10.13.08	7.50%	100.25	0.27%	7.33%	7.48%	472	-43.3	335	250	USD		/	Ba1	/	
ЛОКО-10	01.03.10	1.42	03.01.09	10.00%	93.91	0.07%	14.68%	10.65%	1208	1.6	1070	100	USD		/	B2	/	B
МБРР-09	29.06.09	0.80	12.29.08	8.80%	100.95	0.08%	7.56%	8.72%	495	-89.4	358	100	USD		/	B1	/	B+
МБРР-16*	10.03.16	5.26	09.10.08	8.88%	89.00	0.00%	11.07%	9.97%	769	-35.8	538	60	USD		/	B2	/	
МДМ-10	25.01.10	1.34	01.25.09	7.77%	99.18	0.17%	8.39%	7.83%	579	-46.1	441	425	USD	BB	/	Ba1	/	BB
МДМ-11*	21.07.11	2.56	01.21.09	9.75%	100.95	0.26%	9.36%	9.66%	643	-84.9	538	200	USD	B+	/	Ba2	/	BB-
МежпромБ-10	12.02.10	1.37	02.12.09	9.50%	98.85	0.16%	10.37%	9.61%	777	-112.1	639	150	USD	BB-	/	B1	/	B
МежпромБ-10-2	06.07.10	1.76	07.06.09	9.00%	97.12	0.12%	10.77%	9.27%	816	-272.0	679	200	EUR	BB-	/	B1	/	B
MNB-09	06.10.09	1.07	10.06.08	3.59%	97.56	0.24%	5.92%	3.68%	331	-20.3	194	500	USD		/	Baa2	/	BBB
НОМОС-09	12.05.09	0.67	11.12.08	8.25%	100.67	0.70%	7.22%	8.20%	462	-99.7	324	150	USD		/	Ba3	/	B+
НОМОС-10	02.02.10	1.36	02.02.09	8.19%	98.84	0.12%	9.07%	8.28%	647	-82.7	509	200	USD		/	Ba3	/	B+
НОМОС-16	20.10.16	5.52	10.20.08	9.75%	94.71	-0.18%	10.74%	10.29%	715	-62.9	505	125	USD		/	B1	/	B+
Петрокоммерц-09	27.03.09	0.55	09.27.08	8.00%	100.10	0.12%	7.81%	7.99%	520	-61.8	383	225	USD	B+	/	Ba3	/	
Петрокоммерц-09-2	17.12.09	1.23	12.17.08	8.75%	99.81	-0.08%	8.89%	8.77%	628	-48.8	491	425	USD	B+	/	Ba3	/	
ПромсвязьБ-10	04.10.10	1.88	10.04.08	8.75%	98.92	-0.02%	9.33%	8.85%	672	-19.4	535	200	USD	BB-	/	Ba2	/	B+
ПромсвязьБ-11	20.10.11	2.71	10.20.08	8.75%	95.15	0.25%	10.60%	9.20%	767	-71.6	662	225	USD	BB-	/	Ba2	/	B+
ПромсвязьБ-13	15.01.13	3.56	01.15.09	10.75%	101.11	#DIV/0!	10.42%	10.63%	722	-63.6	644	150	USD	BB-	/	Ba2	/	B+
ПромсвязьБ-18*	31.01.18	5.73	01.31.09	12.50%	100.63	0.00%	12.38%	12.42%	879	-41.3	669	100	USD	B	/		/	B-
ПСБ-15*	29.09.15	5.56	09.29.08	6.88%	100.08	0.01%	6.86%	6.87%	327	-40.9	117	300	USD		/		/	BBB+
РенКап-08	31.10.08	0.16	10.31.08	6.20%	96.11	0.07%	30.79%	6.45%	2818	1651.6	2681	400	USD		/	A3	/	BBB
РенКап-10	27.06.10	1.72	12.27.08	6.50%	100.05	-0.04%	6.46%	6.50%	386	-641.6	248	170	USD	BBB+	/	Baa2	/	
Росбанк-09	24.09.09	1.00	09.24.08	8.00%	98.88	0.00%	9.13%	8.09%	653	124.4	515	0	USD	BB-	/		/	BB-
Росевробанк	13.10.08	0.11	10.13.08	9.50%	94.78	0.07%	57.36%	10.02%	5476	4064.9	5339	300	USD	B-	/	B1e	/	B-
РСХБ-10	29.11.10	2.04	11.29.08	9.75%	102.32	0.10%	8.60%	9.53%	599	171.2	462	106	USD		/	Baa3	/	A-
РСХБ-13	16.05.13	3.83	11.16.08	9.00%	99.00	0.00%	9.26%	9.09%	606	137.5	357	150	USD		/	B1	/	
РСХБ-14	14.01.14	4.55	01.14.09	6.88%	102.06	0.37%	6.41%	6.74%	304	-152.7	72	350	USD		/	A3	/	BBB+
РСХБ-17	15.05.17	6.48	11.15.08	7.18%	99.83	0.41%	7.20%	7.19%	361	-115.9	151	700	USD		/	A3	/	BBB+
РСХБ-18	29.05.18	7.05	11.29.08	7.13%	99.45	0.53%	7.20%	7.16%	361	-170.6	163	750	USD	BBB+e	/	A3	/	BBB+
Русский Стандарт-09	16.09.09	0.99	09.16.08	6.30%	91.04	0.67%	16.02%	6.92%	1342	421.6	1204	1 250	USD		/	A3e	/	BBB+
Русский Стандарт-10	07.10.10	1.91	10.07.08	7.75%	98.10	0.60%	8.76%	7.90%	615	-348.1	478	1 000	USD		/	A3	/	BBB+
Русский Стандарт-	29.06.10	1.76	06.29.09	6.83%	95.88	0.10%	9.36%	7.12%	675	-283.2	538	400	EUR	BB-	/	Ba2	/	
Русский Стандарт-11	05.05.11	2.40	11.05.08	7.50%	92.52	-0.02%	10.79%	8.11%	786	-158.3	681	500	USD	BB-	/	Ba2	/	
Русский Стандарт-	16.12.15	5.43	12.16.08	8.49%	95.24	0.12%	9.40%	8.91%	581	-291.5	371	400	USD	BB-	/	Ba2	/	BB-
Русский Стандар-	01.12.16	5.84	12.01.08	8.63%	92.97	0.13%	9.89%	9.28%	630	-240.8	420	350	USD	BB-	/	Ba2	/	
Сбербанк-11	14.11.11	2.74	11.14.08	8.88%	86.18	-2.44%	14.41%	10.30%	1148	784.5	1043	200	USD	B	/	Ba3	/	#N/A

Сбербанк-13	15.05.13	3.71	11.15.08	9.75%	88.87	-0.32%	12.98%	10.97%	978	577.9	729	200	USD	B	/	Ba3	/	
Сбербанк-13-2	02.07.13	4.23	01.02.09	5.93%	99.52	0.27%	6.04%	5.96%	267	-121.4	36	750	USD	/	A2	/	BBB+	
Сбербанк-15*	11.02.15	5.34	02.11.09	6.48%	99.57	0.48%	6.56%	6.51%	297	-3.5	87	500	USD	/	A2	/	BBB+	
УРСА-09	12.05.09	0.68	11.12.08	6.47%	99.60	0.52%	7.05%	6.49%	445	-100.5	307	500	USD	BBB+e	/	A2	/	BBB+
УРСА-11*	30.12.11	3.02	12.30.08	6.23%	99.82	0.01%	6.29%	6.24%	336	-643.2	231	1 000	USD	/	A2	/	BBB	
УРСА-11-2	16.11.11	2.78	11.16.08	9.00%	100.42	0.14%	8.84%	8.96%	591	-287.0	486	351	USD	/	Ba3	/	B+	
Славинвестбанк	21.12.09	1.22	12.21.08	12.00%	100.53	0.27%	11.51%	11.94%	891	-329.0	753	130	USD	/	B1	/	#N/A	
Татфондбанк-10	26.04.10	1.57	04.26.09	8.30%	91.91	0.04%	14.05%	9.03%	1145	72.4	1007	300	EUR	/	Ba3	/	B+	
ТранскапиталБ-10	10.05.10	1.54	11.10.08	9.88%	94.74	0.04%	13.44%	10.42%	1084	-170.0	946	100	USD	/	B1	/	B-/*+	
ТранскапиталБ-17	18.07.17	6.01	01.18.09	9.75%	96.80	0.34%	10.31%	10.07%	672	-471.2	462	200	USD	/	B2	/	#N/A	
ТранскредитБ-10	16.05.10	1.57	11.16.08	9.13%	98.29	4.01%	10.23%	9.28%	763	186.1	625	175	USD	/	B1	/	#N/A	
ТранскредитБ-11	17.06.11	2.39	12.17.08	10.51%	81.67	-3.14%	19.29%	12.87%	1636	1015.1	1531	100	USD	/	B2	/	#N/A	
Траст-10	29.05.10	1.64	11.29.08	7.00%	98.45	0.17%	7.96%	7.11%	536	-756.0	398	400	USD	BB	/	Ba1	/	#N/A
УРСА-10	21.05.10	1.63	05.21.09	9.00%	100.83	0.28%	8.41%	8.93%	581	-333.1	443	350	USD	BB	/	Ba1	/	#N/A
Финансбанк-08	12.12.08	0.28	12.12.08	9.38%	93.74	0.12%	33.55%	10.00%	3095	2654.9	2957	200	USD	/	B1	/	B-	
ХКФ-10	11.04.10	1.54	04.11.09	7.00%	92.46	0.01%	12.39%	7.57%	979	223.9	841	400	EUR	/	Ba3	/	#N/A	
ХКФ-11	20.06.11	2.53	12.20.08	7.90%	100.34	0.01%	7.75%	7.87%	482	-373.3	377	250	USD	/	Ba1	/	#N/A	

Источник: Bloomberg, расчеты Альфа-Банка

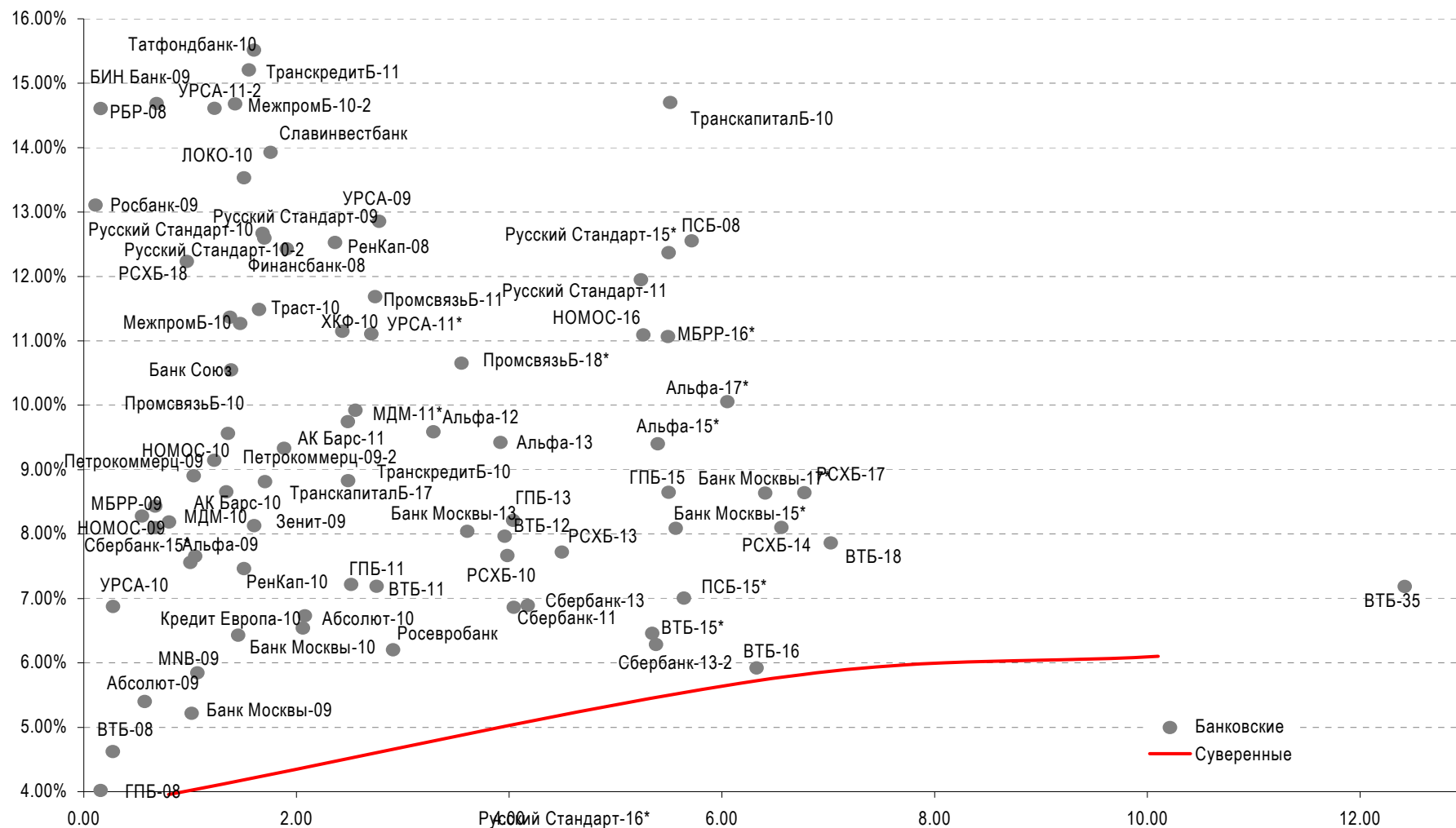
* - доходность и дюрация рассчитываются к дате исполнения опциона на покупку

Илл. 5. Динамика российских корпоративных еврооблигаций в разбивке по секторам

	Дата		Дата ближайшего купона	Ставка купона	Цена закрытия	Изм, %	Доходность к		Спред по дюрации	Изм. спреда	Спред к		Объем выпуска, млн	Валюта	Рейтинги S&P/Moodys/Fitch			
	Дата погашения	Дюрация, лет					оферте/погашению	Текущая доходность			суверенным еврооблигациям	Свободный			Свободный	Свободный		
Нефтегазовые																		
Газпром-08	30.10.08	0.16	10.30.08	7.25%	100.50	0.01%	4.00%	7.21%	140	-60.5	3	1 050	USD	BBB-	/	A3	/	#N/A
Газпром-09	21.10.09	1.06	10.21.08	10.50%	106.75	0.05%	4.32%	9.84%	172	-40.6	34	700	USD	BBB	/	A3	/	BBB
Газпром-10	27.09.10	1.90	09.27.08	7.25%	100.79	0.04%	6.83%	7.19%	423	16.0	285	1 050	USD	BBB-	/	A3	/	#N/A
Газпром-12	09.12.12	3.50	12.09.08	10.50%	107.67	0.03%	8.32%	9.75%	512	97.8	434	700	USD	BBB	/	A3	/	BBB
Газпром-13-1	01.03.13	3.83	03.01.09	7.80%	101.86	0.03%	7.28%	7.66%	408	-34.3	159	1 000	EUR	BBB	/	A3	/	BBB
Газпром-13-2	22.07.13	4.44	07.22.09	4.56%	90.28	0.12%	6.97%	5.05%	360	199.3	128	1 000	EUR	BBB	/	A3	/	BBB
Газпром-13-3	22.07.13	4.03	01.22.09	9.63%	111.14	0.46%	6.90%	8.66%	370	104.5	121	1 750	USD	BBB	/	A3	/	BBB
Газпром-13-4	11.04.13	4.13	10.11.08	4.51%	99.00	0.62%	4.75%	4.55%	137	-302.7	-94	684	USD	#N/A	/	#N/A	/	#N/A
Газпром-14	25.02.14	4.78	02.25.09	5.63%	99.43	0.52%	5.75%	5.66%	237	-250.4	6	389	USD	BBB	/	A3	/	BBB
Газпром-14-2	31.10.14	4.96	10.31.08	7.34%	102.87	0.43%	6.76%	7.14%	339	-154.1	107	400	USD	BBB	/	A3	/	BBB
Газпром-15-1	01.06.15	5.74	06.01.09	5.03%	87.07	0.08%	7.54%	5.78%	395	-93.8	185	780	EUR	BBB	/	A3	/	BBB
Газпром-16	22.11.16	6.45	11.22.08	5.36%	87.19	0.03%	7.50%	6.15%	391	-54.7	181	700	EUR	BBB	/	A3	/	BBB
Газпром-17	22.03.17	6.67	03.22.09	5.88%	89.32	0.24%	7.61%	6.58%	402	-88.9	204	1 000	EUR	BBB	/	A3	/	BBB
Газпром-17-2	02.11.17	6.88	11.02.08	6.21%	92.84	0.24%	7.30%	6.69%	371	-114.4	172	1 350	USD	BBB	/	A3	/	BBB
Газпром-18	13.02.18	7.27	02.13.09	5.14%	82.10	0.09%	7.89%	6.26%	385	-121.0	231	500	EUR	BBB	/	A3	/	BBB
Газпром-18-2	11.04.18	7.35	04.11.09	5.44%	83.48	0.03%	7.96%	6.52%	391	-96.2	238	500	EUR	BBB	/	A3	/	BBB
Газпром-20	01.02.20	7.85	02.01.09	6.61%	89.91	0.03%	7.98%	7.35%	393	47.2	240	1 200	EUR	BBB	/	A3	/	BBB
Газпром-22	07.03.22	8.21	09.07.08	8.15%	103.50	0.56%	7.72%	7.87%	368	-84.3	215	1 100	USD	BBB	/	A3	/	BBB
Газпром-34	28.04.34	11.79	10.28.08	7.20%	100.54	0.65%	7.15%	7.16%	311	-130.2	115	1 070	USD	BBB+	/	#N/A	/	BBB+
Газпром-37	16.08.37	12.53	02.16.09	6.51%	89.33	0.82%	7.41%	7.29%	278	-207.3	141	1 300	USD	BBB	/	A3	/	BBB

Газпромнефть-09	15.01.09	#NUM!	01.15.09	8.63%	109.56	1.05%	-15.75%	7.87%	#N/A	#N/A	#N/A	1 200	USD	BBB	/	A3	/	BBB
Лукойл-17	07.06.17	6.39	12.07.08	7.29%	91.13	1.13%	8.76%	8.00%	517	50.9	307	1 250	USD	BBB	/	A3	/	BBB
Лукойл-22	07.06.22	7.39	12.07.08	10.75%	102.72	0.03%	10.37%	10.47%	633	172.6	480	500	USD	BBB-	/	Baa3	/	#N/A
ТНК-ВР-11	18.07.11	2.64	01.18.09	6.36%	91.49	0.90%	9.82%	6.95%	689	131.4	584	500	USD	BBB-	/	Baa2	/	BBB-
ТНК-ВР-12	20.03.12	3.09	09.20.08	6.66%	88.08	0.50%	10.78%	7.56%	785	196.0	681	500	USD	BBB-	/	Baa2	/	BBB-
ТНК-ВР-13	13.03.13	3.83	09.13.08	6.88%	97.82	0.16%	7.45%	7.03%	425	-180.3	176	500	USD	BB+	/	Baa2	/	BBB-
ТНК-ВР-16	18.07.16	6.26	01.18.09	6.13%	94.39	0.22%	7.07%	6.49%	348	-256.1	138	500	USD	BB+	/	Baa2	/	BBB-
ТНК-ВР-17	20.03.17	6.22	09.20.08	7.50%	97.55	0.78%	7.90%	7.69%	431	-183.0	221	600	USD	BB+	/	Baa2	/	BBB-
ТНК-ВР-18	13.03.18	6.61	09.13.08	7.50%	92.45	0.43%	8.68%	8.11%	509	-107.3	299	1 000	USD	BB+	/	Baa2	/	BBB-
Транснефть-12	27.06.12	3.36	12.27.08	6.63%	86.35	0.77%	11.10%	7.67%	790	511.5	712	800	USD	BB+	/	Baa2	/	BBB-
Транснефть-12-2	27.06.12	3.30	12.27.08	7.88%	93.20	0.75%	10.06%	8.45%	686	299.6	608	1 100	USD	BB+	/	Baa2	/	BBB-
Транснефть-14	05.03.14	4.78	03.05.09	5.38%	96.74	-0.22%	6.09%	5.56%	271	-183.6	40	700	EUR	BBB+	/	A2	/	#N/A
Металлургические																		
Евраз-09	03.08.09	0.89	02.03.09	10.88%	104.44	0.08%	5.82%	10.41%	321	-45.2	184	300	USD	BB-	/	Ba2	/	BB
Евраз-13	24.04.13	3.78	10.24.08	8.88%	98.00	0.08%	9.41%	9.06%	621	-37.7	372	1 300	USD	BB-	/	Ba3	/	BB
Евраз-15	10.11.15	5.06	11.10.08	10.88%	104.72	0.03%	9.93%	10.38%	656	37.9	425	300	USD	BB-	/	Ba2	/	BB
Евраз-18	24.04.18	6.46	10.24.08	8.88%	99.31	-0.40%	8.98%	8.94%	539	-141.0	329	1 300	USD	BB-	/	Ba3	/	BB
Кузбассразрезуголь-10	12.07.10	1.74	01.12.09	8.25%	95.93	-0.17%	10.71%	8.60%	811	106.2	673	750	USD	BB-	/	Ba3	/	BB
Распадская-12	22.05.12	3.14	11.22.08	9.50%	99.23	-0.12%	9.74%	9.57%	681	46.3	576	700	USD	BB-	/	Ba3	/	BB
Северсталь-09	24.02.09	0.48	02.24.09	9.00%	99.78	0.17%	9.45%	9.02%	685	355.6	547	200	USD	#N/A	/	B3	/	#N/A
Северсталь-14	19.04.14	4.54	10.19.08	7.50%	96.43	0.36%	8.30%	7.78%	493	-191.9	262	300	USD	B+e	/	Ba3	/	B+
ТМК-09	29.09.09	1.01	09.29.08	8.63%	101.70	-0.08%	6.95%	8.48%	434	-164.0	297	325	USD	BB	/	Ba2	/	#N/A
ММК-08	21.10.08	#NUM!	10.21.08	9.25%	102.11	-1.20%	-6.26%	9.06%	#N/A	#N/A	#N/A	375	USD	BB	/	Ba2	/	BB
Норникель-09	30.09.09	1.02	09.30.08	8.50%	101.12	0.03%	7.39%	8.41%	478	198.2	341	300	USD	BB-	/	Ba3	/	#N/A
Телекоммуникационные																		
МТС-10	14.10.10	1.92	10.14.08	8.38%	101.99	0.06%	7.33%	8.21%	473	-31.2	335	400	USD	BB-	/	Ba2	/	BB+
МТС-12	28.01.12	3.02	01.28.09	8.00%	99.76	0.08%	8.08%	8.02%	515	-36.3	410	400	USD	BB-	/	Ba2	/	BB+
Вымпелком-09	16.06.09	0.77	12.16.08	8.38%	102.49	0.11%	5.09%	8.17%	248	-47.2	111	400	USD	BB-	/	Ba2	/	BB+
Вымпелком-10	11.02.10	1.38	02.11.09	8.00%	100.28	0.19%	7.79%	7.98%	518	9.0	381	400	USD	BB-	/	Ba2	/	BB+
Вымпелком-11	22.10.11	2.68	10.22.08	10.00%	103.84	0.05%	8.57%	9.63%	564	14.4	459	217	USD	BB+	/	Ba2	/	#N/A
Вымпелком-13	30.04.13	3.88	10.31.08	8.00%	101.52	0.05%	7.60%	7.88%	440	-192.4	192	300	USD	BB+	/	Ba2	/	#N/A
Вымпелком-16	23.05.16	5.73	11.23.08	8.38%	101.79	0.31%	8.06%	8.23%	447	-166.0	237	300	USD	BB+	/	Ba2	/	#N/A
Вымпелком-18	30.04.18	6.61	10.31.08	8.38%	99.27	0.14%	8.48%	8.44%	489	-173.8	280	1 000	USD	BB+	/	(P)Ba2	/	#N/A
Мегафон	10.12.09	1.21	12.10.08	8.25%	96.46	0.36%	11.30%	8.55%	870	460.4	732	600	USD	BB+	/	Ba2	/	#N/A
Прочие																		
АФК-Система-11	28.01.11	2.20	01.28.09	8.88%	101.06	0.01%	8.37%	8.78%	577	-28.5	439	350	USD	B+	/	Ba3	/	BB-
АЛРОСА, 2014	17.11.14	4.80	11.17.08	8.88%	102.09	0.06%	8.43%	8.69%	505	-34.7	274	500	USD	BB	/	Ba2	/	#N/A
Еврохим	21.03.12	3.01	09.21.08	8.88%	101.67	0.13%	8.32%	8.73%	539	-61.2	434	350	USD	B+	/	Ba3	/	BB-
Иркут	10.04.09	0.58	10.10.08	8.88%	104.41	0.11%	1.49%	8.50%	-111	-728.9	-249	500	USD	BB	/	Ba2	/	#N/A
КЗОС-11	30.10.11	2.78	10.30.08	7.88%	99.16	0.25%	8.18%	7.94%	525	-202.8	420	300	USD	BB	/	#N/A	/	BB
НКНХ-15	22.12.15	5.55	12.22.08	8.25%	100.52	0.00%	8.15%	8.21%	456	-120.2	246	125	USD	#N/A	/	#N/A	/	#N/A
НМТП-12	17.05.12	3.14	11.17.08	9.25%	99.47	0.23%	9.41%	9.30%	648	79.9	543	200	USD	B-/*	/	#N/A	/	B-/*
Рольф-10	28.06.10	1.70	12.28.08	8.50%	98.01	0.24%	9.71%	8.67%	710	17.7	573	200	USD	#N/A	/	B1	/	B+
СИНЕК-15	03.08.15	5.53	02.03.09	7.00%	94.94	0.31%	7.96%	7.37%	437	-55.6	228	300	USD	BB+	/	Ba1	/	#N/A
СУЭК-08	24.10.08	0.14	10.24.08	8.25%	98.36	0.09%	19.59%	8.39%	1698	1183.7	1561	250	USD	BB-	/	Ba3	/	#N/A

Источник: Bloomberg, расчеты Альфа-Банка

Илл. 6. Доходность российских еврооблигаций банковского сектора


Источник: Reuters, расчеты Альфа-Банка

Информация

Управление долговых ценных бумаг и деривативов Торговые операции	Саймон Вайн, начальник Управления (7 495) 745 7896 Олег Артеменко, директор по финансированию (7 495) 785-7405 Константин Зайцев, вице-президент по торговым операциям (7-495) 785-7408 Михаил Грачев, вице-президент по торговым операциям (7-495) 785-7404 Игорь Панков, вице-президент по продажам (7 495) 786-4892 Владислав Корзан, вице-президент по продажам (7 495) 783-5103 Татьяна Мерлич, старший менеджер по международным продажам (7 495) 786-4897 Ольга Паркина, менеджер по продажам (7 495) 785-74-09
Аналитическая поддержка	Екатерина Леонова, старший аналитик по внутреннему долгу (7 495) 785-9678 Денис Воднев, старший кредитный аналитик (7-495) 792-5847 Екатерина Журавлева, кредитный аналитик (7-495) 974-2515 доб. 7121 Михаил Авербах, аналитик по внешнедолговому рынку (7 495) 783-5029
Директор по работе на долговом рынке капитала	Артур Плауде (7 495) 788-0302
Вице-президент по работе на долговом рынке капитала	Андрей Михайлов (7 495) 788-0326
Адрес	Проспект Академика Сахарова, 12 Москва Россия 107078

© Альфа-Банк, 2008 г. Все права защищены.

Настоящий отчет и содержащаяся в нем информация являются исключительной собственностью Альфа-Банка. Несанкционированное копирование, воспроизводство и распространение настоящего материала, частично или полностью, в отсутствие разрешения Альфа-Банка в письменной форме строго запрещено.

Данный материал предназначен для распространения в Российской Федерации ОАО «Альфа-Банк» (далее Альфа-Банк). Он не предназначен для распространения среди частных инвесторов. Приведенная в данном материале информация получена из источников, которые, по мнению Альфа-Банка, являются надежными, Альфа-Банк, его руководящие и прочие сотрудники не делают заявлений и не дают заверений ни в прямой, ни в косвенной форме, относительно своей ответственности за точность, полноту такой информации и отсутствие в данном материале каких-либо важных сведений. Любая информация и любые суждения, приведенные в данном материале, могут быть изменены без предупреждения. Альфа-Банк не дает заверений и не заявляет, что упомянутые в данном материале ценные бумаги и (или) суждения предназначены для всех его получателей. Данный материал и содержащиеся в нем сведения носят исключительно информативный характер и не могут рассматриваться ни как приглашение или побуждение сделать оферту, ни как просьба купить или продать ценные бумаги или другие финансовые инструменты, или осуществить какую-либо иную инвестиционную деятельность. Альфа-Банк и его дочерние компании, руководящие сотрудники и прочие сотрудники всех этих структур, в т.ч. лица, участвующие в подготовке и издании данного материала, могут иметь отношения с маркет-мейкерами, а иногда и выступать в качестве таковых, а также в качестве консультантов, брокеров или представителей коммерческого или инвестиционного банка в отношении ценных бумаг, финансовых инструментов или компаний, упомянутых в данном материале, либо входить в органы управления таких компаний. Ценные бумаги с номиналом в иностранной валюте подвержены колебаниям валютного курса, которые могут привести к снижению их стоимости, цены или дохода от вложений в них. Кроме того, инвесторы, вкладывающие средства в ценные бумаги типа АДР, стоимость которых изменяется в зависимости от курса иностранных валют, берут на себя валютный риск. Вложения в России сопряжены со значительным риском, и поэтому инвесторы, прежде чем вкладывать средства в такие бумаги, должны провести собственное исследование и изучить экономические и финансовые показатели самостоятельно. Инвесторы должны обсудить со своими финансовыми консультантами риски, связанные с таким приобретением. Альфа-Банк и их дочерние компании могут публиковать данный материал в других странах. Поскольку распространение данной публикации на территории других государств может быть ограничено законом, лица, в чьем распоряжении окажется данный материал, должны быть информированы о таких ограничениях и соблюдать их. Любые случаи несоблюдения указанных ограничений могут рассматриваться как нарушение закона о ценных бумагах и других соответствующих законов, действующих в той или иной третьей стране. Примечание, касающееся законодательства США о ценных бумагах: Данная публикация распространяется в США компанией Alfa Capital Markets (USA) Inc. (далее «Alfa Capital»), являющейся дочерним предприятием Альфа-групп, постольку, поскольку это разрешено законодательством США по ценным бумагам и другими соответствующими законами и положениями. В этой связи Alfa Capital несет ответственность за содержание данного исследования. Лица, на территории США, получившие данную публикацию и желающие осуществить сделку с той или иной ценной бумагой или финансовым инструментом, анализируемым в ней, должны делать это только после уведомления об этом представителя Alfa Capital в США. Любые случаи несоблюдения данных ограничений могут рассматриваться как нарушение законодательства США о ценных бумагах.